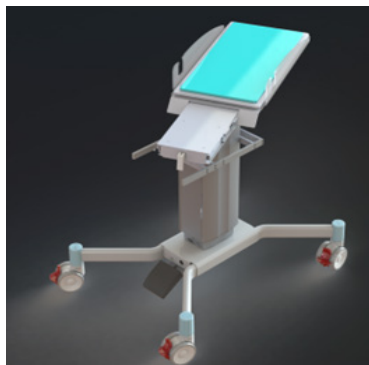
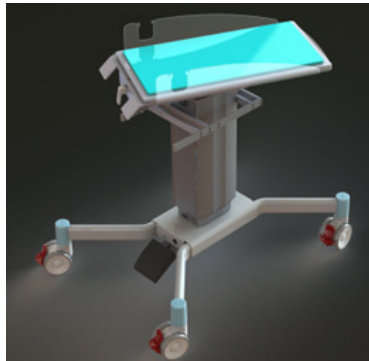
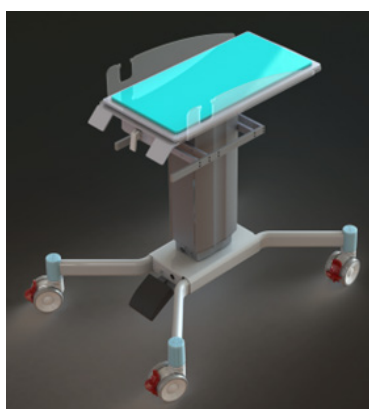


BB-CORD

A Vision of Zero Separation and Optimal Care



BB-Cord är ett innovativt och flexibelt återupplivningsbord designat speciellt för akutvård av nyfödda nära sin mamma. Det syftar till att stödja visionen om noll separation och se till att barn förblir nära sin mamma under de kritiska ögonblicken direkt efter födseln.

Dessutom möjliggör BB-Cord sen avnavling i förlossningsrummet, vilket stödjer optimal neonatal hälsa. BB-Cord kombinerar banbrytande teknik med en användarvänlig design, vilket ger vårdpersonal bästa möjliga förutsättningar att agera snabbt och effektivt i akuta situationer.

Dess flexibla och anpassningsbara form möjliggör enkel integrering i förlossningsrummet, vilket säkerställer att nyfödda får omedelbar vård samtidigt som de förblir i nära kontakt med sin mamma.

Avancerad teknik möter intuitiv design

BB-Cords nyckelfunktioner:

- Hjälpmiddel för sen avnavling
- Flexibel och lätt att använda
 - Justerbar höjd
 - Enkel och lätt att manövrera
 - Kan med BB-cords plattform enkelt förlängas och vridas i sidled och har upphöjda kanter
 - Kan med BB-Cord kan utrustas med Kanmed BabyWarmer + Gel Pad eller vattenmadrass för att förebygga/minska risken för hypotermi och avancerade funktioner för ventilation och övervakning
 - Designad för enkel rengöring

Beställningsinformation

Produktbeskrivning	Artikelnr:
Kanmed BB-cord	BB600
Flaskhållare Syre/luft	BBC-110
Fäste för tillbehörsstång	BBC-100
Tillbehörsstång (L 650 mm x D 25 mm)	800-0518